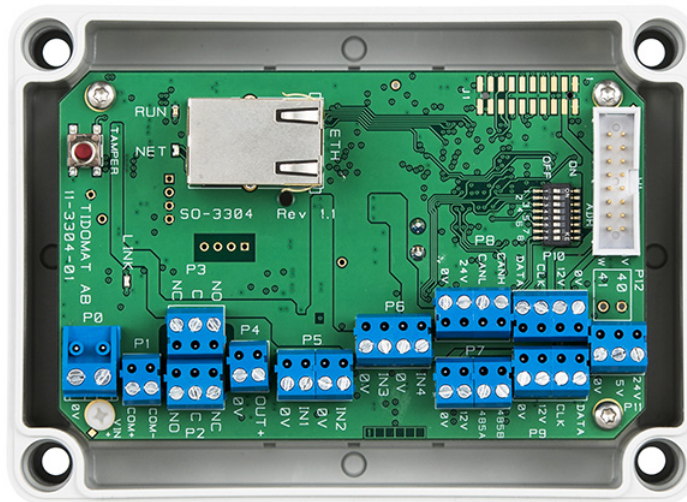


Dörrkontrollenhet SO-3304

Dörrkontrollenhet med 4st in- och 3st utgångar + RS485





Dörrkontrollenheten är försedd med flera in- och utgångar vilket ger större möjlighet att styra exempelvis ett externt larm.

SO-3304 har två kortläsaringångar vilket gör det möjligt att ansluta en läsare på insidan av dörren.

Dörrkontrollenheten fungerar även som en RS485-master för dörrkontrollenhet SO-3302.

TEKNISKA DATA

Spänningsmatning: 24 VDC	Utgång för ellås: 1A strömbegränsning	Miljöklass: EN50130-5 Class II -10° till +55° C
Egen effektförbrukning: 28 mA vid 24VDC	Styrbar spänningsutgång 12V: 500mA strömbegränsad	Mått (BxHxD): 130x57x95 mm
Lysdioder för indikering: Fyra	Sabotage kontakt: Mekanisk	Vikt: ~295 g
Ingång för kortläsare: 2 st smartONE/magstripe/WIEGAND	Expansionsport: 1st för reläkort 3108 eller ingångskort 3118	Artikelnummer: SO-3304
Ingång för styrning: 4st trippelbalanserade/digitala	Kapsling: Polystyren, IP66	 
Utgång för styrning: 2st Potentialfri slutning (NO)	Larmklass: EN50131-3 Grade 2 SSF 1014 Larmklass 2	

created by
tidomat.se
-
2022-01-19