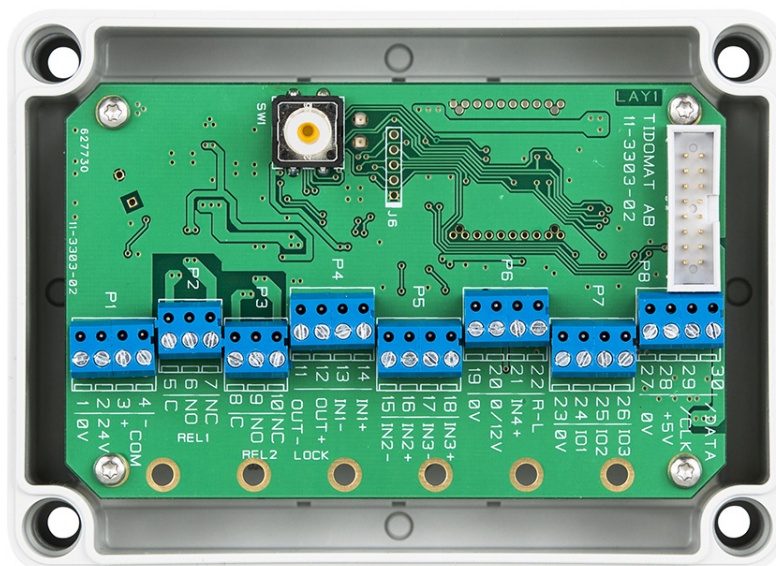


Oviohjain (pääteohjain) 3303

Oviohjainyksikkö, 3 sisämenoa ja 4 ulostuloa



Oviohjainyksikkö joka on varustettu monella sisä- sekä ulostulolla, joka mahdollistaa esim. ohjata moottorilukkoa ja ulkoista rikosilmoitinta. Lisäksi SO-3303:n voidaan liittää Wiegand lukijoita sekä myös ohjata lukijan merkkivaloja ja summeria.

TEKNISTÄ TIETOA

Käyttöjännite: 24 VDC	Ulostulo: 2 Releulostuloa (NO/NC)	Ohjattu 12 VDC ulostulo: 500mA, oikosulkusuojattu
Oma virrankulutus: ~12,5 mA ~300 mW / 24 VDC	Lukon ohjaus: 1A, oikosulkusuojattu	Suojaus: Kansikytkin
LED Merkkivalo: 2	Avauspainike sisääntulo: Kaikkia sisääntuloja voidaan käyttää. (NO) tai 2- päätevastus.	Laajennusportti: 8 kpl SO-3108 tai 4 kpl SO-3118
Liitäntä lukijalle: 1 SO-lukija, CLK/DATA tai Wiegand lukija	Avauspainike sisääntulo: Kaikkia sisääntuloja voidaan käyttää. (NO) tai 2- päätevastus.	Kotelo: Polystyreeni, IP66
Sisääntulo: 4 sisääntuloa (NO) tai 2- tai 3-päätevastuksella		Mitat (LxKxS): 130x57x95 mm
		Paino: ~240 g
		Tuotenumero: SO-3303

created by
tidomat.se
-
2020-08-07