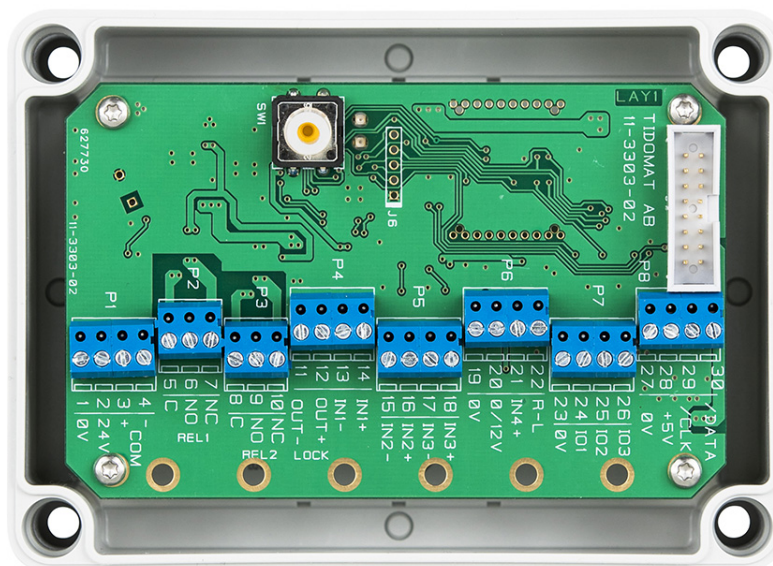


Dörrkontrollenhet SO-3303

Dörrkontrollenhet med 4st in- och 3st utgångar + 3st IO



Dörrkontrollenheten är försedd med flera in- och utgångar vilket ger större möjlighet att styra exempelvis ett externt larm. Förutom kortläsare med smartONE- eller clock/data-gränssnitt kan kortläsare med Wiegand-gränssnitt anslutas. SO-3303 kan även styra röd och grön diod samt summer. Till Dörrkontrollenheten kan upp till åtta relämoduler och fyra ingångsmoduler anslutas.

TEKNISKA DATA

Spänningsmatning: 24 VDC	Ingång för tex larm/utgång för tex LED: 3st trippelbalanserade/digitala in-/utgångar. Kan som ingångar användas för bla larm och länkar. Som utgångar för styrning av LED och summer för extern läsare.	Expansionsport: 1st för reläkort 3108 eller ingångskort 3118
Egen effektförbrukning: ~12,5 mA ~300 mW vid 24 VDC		Kapsling: Termoplast, IP66
Lysdioder för indikering: Två	Utgång för ellås: 1A strömbegränsning	Placering: Inomhus
Ingång för kortläsare: 1 st smartONE/magstripe/WIEGAND	Ingång för Dörravkänning: Samtliga ingångar går att använda	Mått (BxHxD): 130x57x95 mm
Ingång för styrning: 4st trippelbalanserade/digitala	Ingång för tex dörröppning (öppningsknapp): Samtliga ingångar går att använda	Vikt: ~240 g
Utgång för styrning: 2st Potentialfri slutning (NO)	Styrbar spänningsutgång 12V: 500mA strömbegränsad	Artikelnummer: SO-3303
	Sabotage kontakt: Mekanisk	

created by
tidomat.se
-
2019-12-07