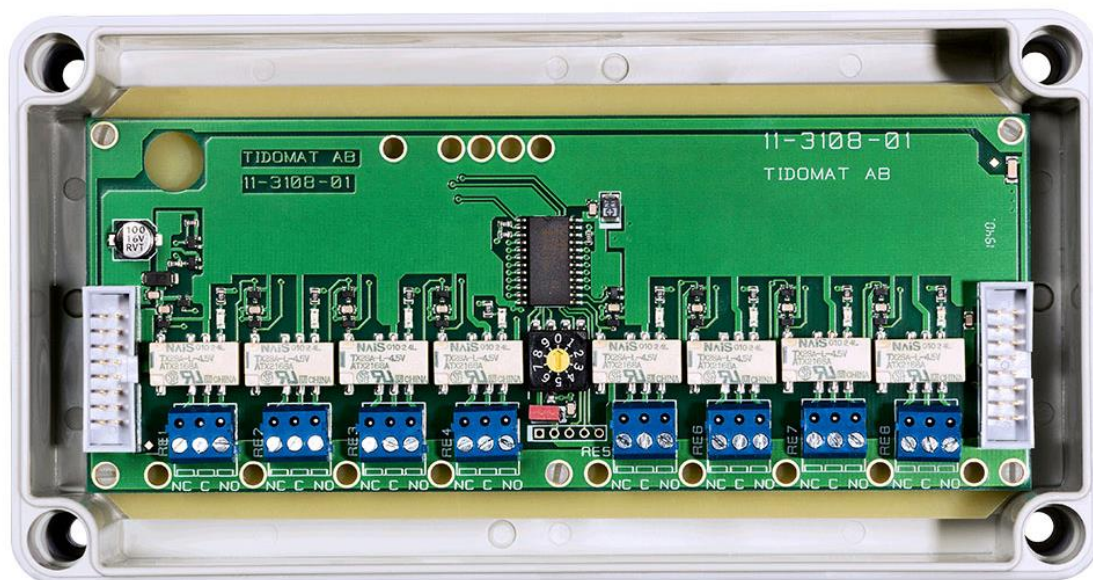


Relämodul SO-3108



Relämodul med åtta potentialfria utgångar för individuella relästyrningar men även möjlighet att styra relägrupper, något som behövs vid till exempel hisstyrning.

Åtta relämoduler kan seriekopplas vilket gör det möjligt att styra totalt 64 reläer per dörrkontrollenhet (SO-3303 eller SO-3304).

SO-3108 är certifierad mot Larmklass 4 (SSF 1014) och Grade 4 (EN50131-3) i larmkapslingarna TBH-LK-MINI och TBH-LK-MAXI.

Relämodul SO-3108

Tekniska data

Egen effektförbrukning:	0,5 - 11 mA. 2,5 - 55 mW vid 5 VDC.
Lysdioder för indikering:	8 x 1 dioder som indikerar slutet relä. Via bygel kan samtliga lysdioder släckas.
Kapsling:	Polystyren, IP66, 14 st knock outs.
Temperaturområde:	+5° till +40° C
Adressering:	0 - 7, max åtta enheter i serie.
Reläutgång för styrning:	8 x 1 Potentialfria utgångar. Bistabila reläer NO/NC. Max 2 A / 30 VDC per relä.
Larmklass:	Larmklass 4 SSF 1014 / Grade 4 EN50131-3. Gäller vid installation i larmkapsling TBH-LK-MINI eller TBH-LK-MAXI.
Mått (BxHxD):	180 x 58 x 94 mm
Vikt:	330 g
Artikelnummer:	SO-3108