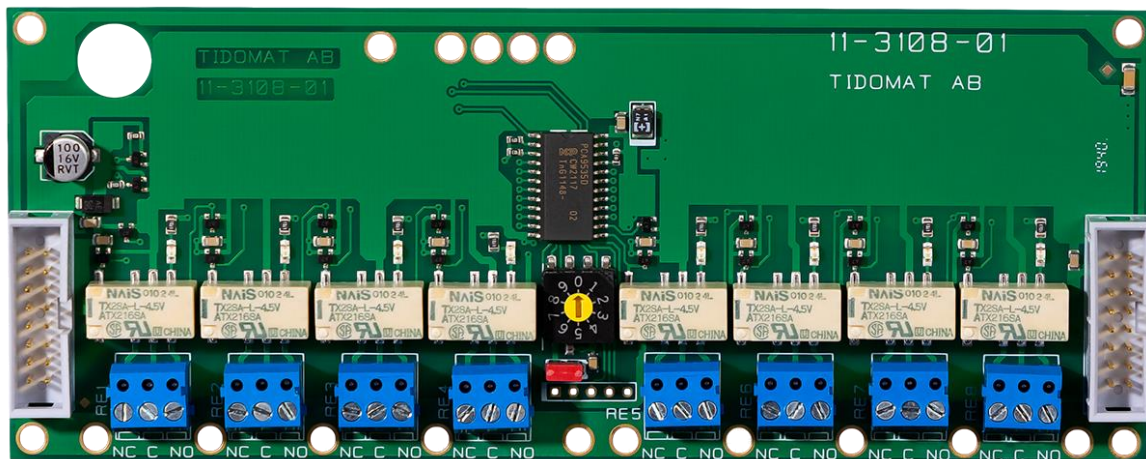


# Ingångsmodul / sektionskort SO-3118-X



Ingångsmodul / sektionskort med åtta balanserade ingångar och 12V för spänningsmatning av detektorer. Fyra enheter kan seriekopplas vilket gör det möjligt att utöka en dörrkontrollenhet (SO-3303 eller SO-3304) med totalt 32 balanserade ingångar.

SO-3108 är certifierad mot Larmklass 4 (SSF 1014) och Grade 4 (EN50131-3) i larmkapslingarna TBH-LK-MINI och TBH-LK-MAXI.

## Ingångsmodul / sektionskort SO-3118-X-X

### Tekniska data

Egen effektförbrukning:	1 - 11 mA. 5 - 55 mW vid 5 VDC
Strömförsörjning UT:	24V 1A, säkrad
Lysdioder för indikering:	8 x 2 dioder som indikerar slutet kortslutning, avbrott, OK, bruten slinga och mask. Via bygel kan samtliga lysdioder släckas.
Kapsling:	Ingen
Temperaturområde:	+5° till +40° C
Adressering:	0 - 3, max fyra enheter i serie.
Ingångsportar:	8 x 1 analoga ingångar, balanserade enligt Tidomat standard.
Spänningsmatning för detektorer:	8 x 12 V. Varje utgång har en strömbegränsning på 100 mA och enheten totalt 500 mA för samtliga utgångar. Se respektive dörrkontollenhets strömbudget för maximal strömbegränsning.
Larmklass:	Larmklass 4 SSF 1014 / Grade 4 EN50131-3. Gäller vid installation i larmkapsling TBH-LK-MINI eller TBH-LK-MAXI.
Mått (BxHxD):	160 x 64 x 14 mm
Vikt:	66 g
Artikelnummer:	SO-3118-X