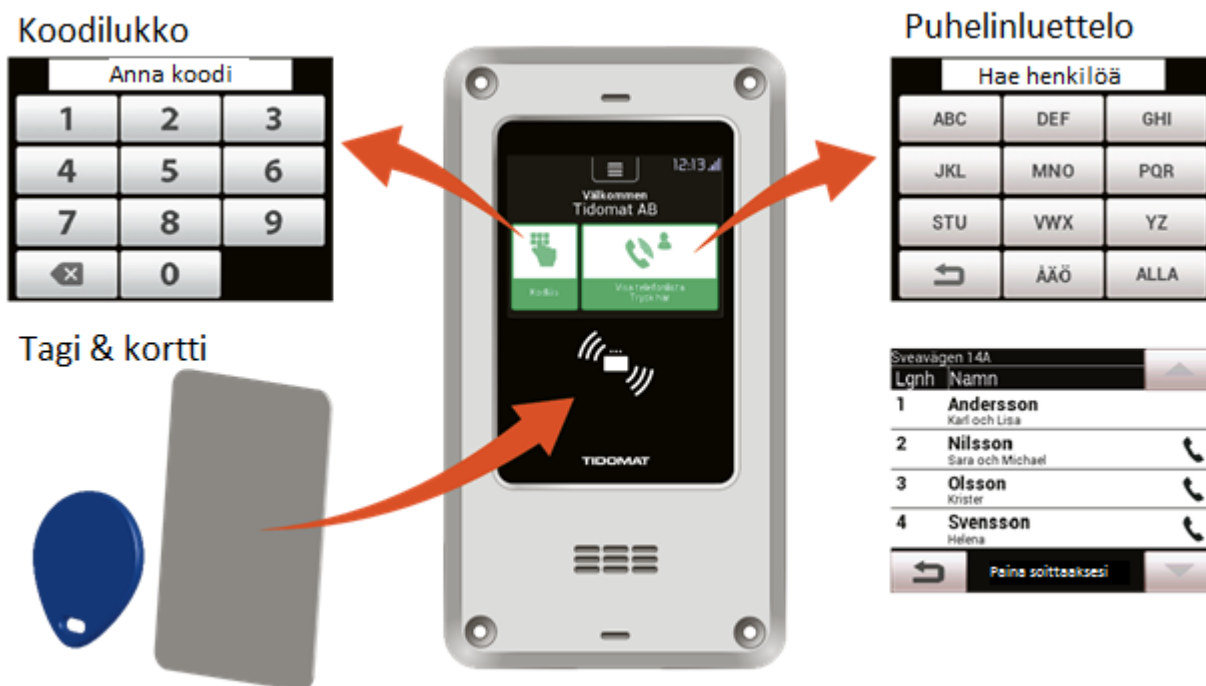


Porttipuhelimen toiminnot



Koodilukko – Avaa portti koodilla

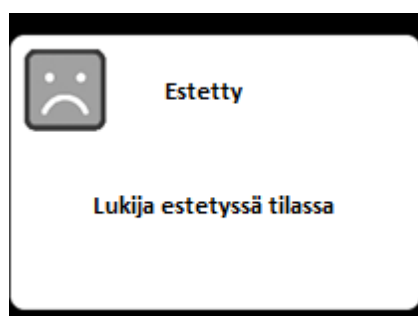


Valitse "koodilukko" porttipuhelimen näytöltä.

Anna nelinumeroinen koodisi näppäimistöltä. Paina selkeästi ja rauhallisesti

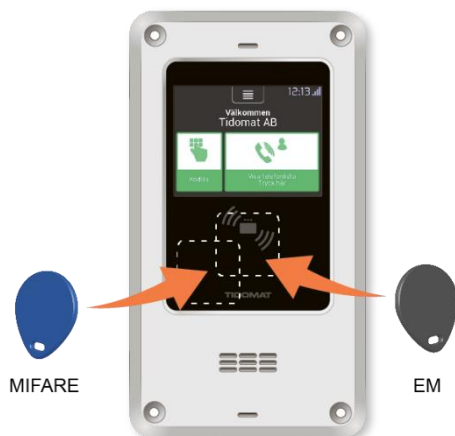
Portti avautuu.

Koodilukon estotoiminto



Usean väärän koodin jälkeen näyttö lukitaan hetkeksi. Näin estetään koodien arvailuyritykset.

Tagi & kortti – Portin avaus korttia tai tagia käyttämällä



Vie tagi tai kortti kuvan osoittamalle alueelle tunnistamista varten.

Parhaan lukuetaisyyden saavuttamiseksi aseta avaimenperä kuvan osoittamalla tavalla.

Portti aukeaa hyväksytystä tunnistuksesta.

Puhelinluettelo – Henkilön etsiminen ja soittaminen

Valitse ”Puhelinluettelo”.



Hae henkilöä		
ABC	DEF	GHI
JKL	MNO	PQR
STU	VWX	YZ
↶	ÄÄÖ	ALLA

Etsi nimeä käyttämällä kirjainnäppäimistöä.

Löydettyäsi henkilön, paina nimeä soittaaksesi.

Avaus & hylkääminen



1	2	3
4	5	6
7	8	9
*	0	#



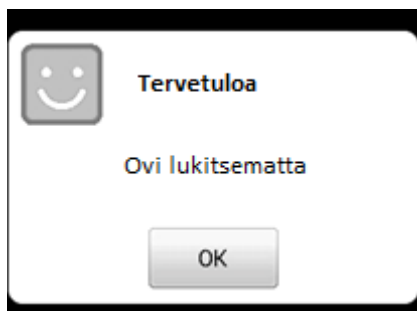
1	2	3
4	5	6
7	8	9
*	0	#

Porttipuhelimen soittaessa:
AVAUS: Vastaa ja paina 5.
HYLKÄÄ: Vastaa ja paina 0.

Puheysteys portille on avoinna 20 sekuntia ennen valintaa ja 10 sekuntia valinnan jälkeen. Jos käytössäsi on soittavan numeron näyttö, näkyy porttipuhelimen numero puhelimesi.

VIHJE! Tallenna porttipuhelimen numero puhelimesi kontakteihin.

Mobiiliavaus



Portin avaus on mahdollista myös soittamalla porttipuhelimen numeroon, mikäli käyttäjän puhelinnumero on järjestelmän tiedossa.

HUOM!

Mikäli käyttäjän puhelinnumero on salainen tai numeron näkyminen vastaajalle on estetty, ei avaus soittamalla ole mahdollista.

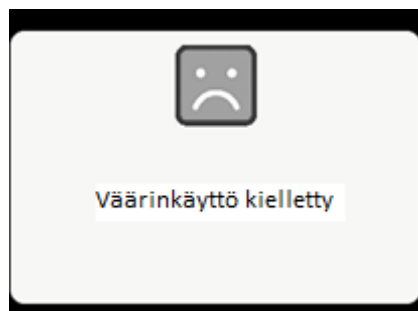
Soittorinki



Mikäli porttipuhelimeen on ohjelmoitu useita numeroita, soitetaan numeroihin järjestyksessä kunnes puheluun vastataan.

HUOM! Soittorinki katkeaa, mikäli vastaajan puhelinnumerossa on puheposti / puhelinvastaaaja.

Porttipuhelimen esto - Soittorinki



Porttipuhelin lukittuu hetkeksi useiden epäonnistuneiden soittoyritysten jälkeen väärinkäytösten estämiseksi.

Näytön valaistus ilta- ja yöaikaan*



Porttipuhelimen näytön valaistus voidaan ohjelmoida sammumaan haluttuina aikoina. Tällöin valaistus syttyy kosketuksesta ja sammuu jälleen kun laitetta ei käytetä.

*Ohjelmoidaan eriseen; Kelloajasta tt:mm aikaan tt:mm.

Soittotoiminto ilta- ja yöaikaan*



Ilta- ja yöaikaan porttipuhelimen soittoringi voidaan poistaa käytöstä. Tällöin vieraiden tulee antaa vastaajan puhelinnumero kokonaisuudessaan. Näin estetään soittoringin väärinkäyttö haluttuina aikoina.

*Ohjelmoidaan eriseen; Kelloajasta tt:mm aikaan tt:mm..

Yhteystiedot (Asiakastietojen ylläpitoa ja tuotetukea varten)

Nimi	
Osoite	
E-mail	
Puhelin	